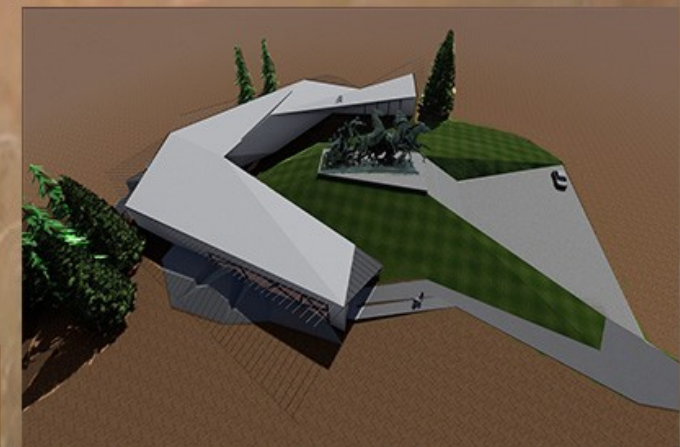
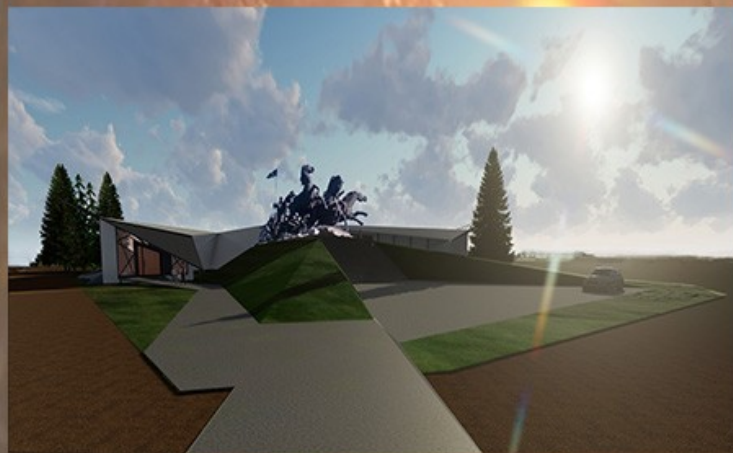
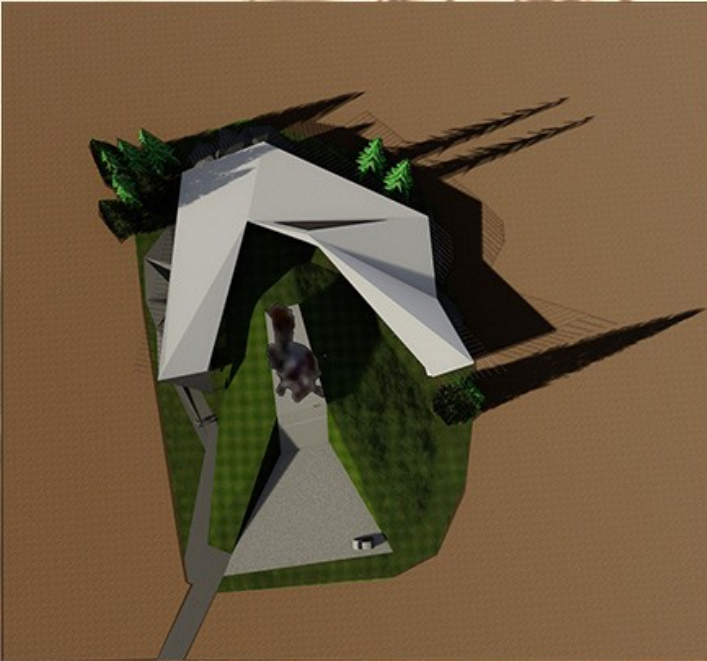


Museum of the monument “Legendary tachanka”, Kakhovka

Перше, що приходить на думку, дивлячись на тачанку, це гострота болю від тяжких подій, що пережив наш народ.
Тому за основу свого проекту я обрала фігуру трикутник - чіткий, гострий, стійкий.
Застосувавши метал в оздобленні фасаду, я прагнула підсилити тяжкість подій і об'єднати будівлю з монументом.
На протизвагу усьому жорсткому - білий колір будівлі, що означає те, що усе позаду, але вказує на те, що ми повинні берегти нашу історію.



Бондарева Наталія Дмитрівна

